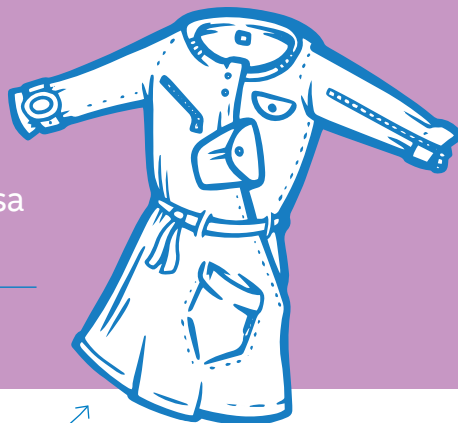


Rediseño de la bata de hospital

Guía del proyecto

DESCRIPCIÓN GENERAL DEL PROYECTO:

¿Cómo podrías hacer una mejor bata de hospital que sea funcional para el personal médico, pero que tampoco sea tan vergonzosa de usar?



Video de introducción al proyecto:
Rediseño de batas de hospital



Video de inspiración:
Batas de hospital de Ward + Robes para adolescentes



CATEGORÍA DEL PROYECTO:

Pensamiento de diseño

NIVEL DE DIFICULTAD:

Principiante

RANGO DE TIEMPO:

30-120 minutos

HABILIDADES Y MENTALIDADES ESENCIALES QUE PUEDES APRENDER:

Pensamiento de diseño

Diseño centrado en humanos

Empatía

Reiteración

Creación de prototipos

Colaboración

Comunicación

HERRAMIENTAS Y MATERIALES:

- Tijeras
- Pistola de pegamento caliente
- Marcadores
- Palos de paletas (o cualquier barra de madera)
- Secciones de 25x12,5 cm de varios colores/ patrones de tela o fieltro
- Cinta Washi
- Cinta, sujetadores a presión y bandas elásticas

SUSTITUCIONES EN EL HOGAR:

- Si no tienes recortes de tela o fieltro, puedes encontrar camisas viejas para cortar, quizás incluso mantener los botones en una manga para usar en tu diseño final.

LISTA DE COMPRA DE MATERIAL:

<http://tiny.cc/Intelbuylist>

Pasos del proyecto

¡Sueña!

¿Alguna vez usaste una bata de hospital antes? Puede haberte hecho sentir desnudo, avergonzado o como si hubieran desnudado tu personalidad. En este proyecto, tendrás el desafío de hacer que la experiencia de ir al hospital sea más positiva al rediseñar la bata del hospital tanto en forma como en función.

1

Mira los videos de introducción e inspiración para desentrañar el desafío y empatizar con los pacientes que tienen que usar batas de hospital tradicionales. [05]

2

Escribe una breve lista de lo que está mal con las batas típicas del hospital [05]

¡Dibuja!

- 3 Haz una lluvia de ideas y haz un bosquejo de un mejor diseño para una bata de hospital [05]

¿Qué característica tendrá? ¿Por qué será mejor? Aprende lo que es necesario en una bata de hospital.

- 4 Observa todos los materiales con los que tienes que trabajar y luego dibuja una idea final de cómo se verá tu prototipo de bata recientemente rediseñado. [05]

¡Construye!

- 5 Reúne los materiales que necesitarás. [05]

- 6 Crea un prototipo de bata que resuelva los problemas actuales de estas para hacerlas más cómodos y funcionales. [15]

¡Compártelo!

- 7 Presenta tu prototipo de bata a los demás y obtén comentarios. [05]

¡Amplíalo!

¿Deseas continuar este viaje de diseño centrado en humanos? Desafíate a empatizar de una manera que te ayude a crear dispositivos increíbles y útiles para los demás. Usa las ideas a continuación como punto de partida.

- Vuelve a hacerlo: +:15 -- Si tienes tiempo, realiza una segunda repetición de tu diseño en función de los comentarios de las personas. ¿Cómo puedes hacer que sea aún mejor que tu primer prototipo?
- Usando tu prototipo, crea una bata de hospital de tamaño real más grande
- Presenta tu bata de tamaño real a un paciente u hospital real y convierte tu idea en realidad. Busca tu capítulo local de la Fundación Make A Wish y ve si tienen un paciente local para el que puedas diseñar una bata. www.wish.org/local-chapters

EVALUACIÓN DE NECESIDADES DE REDISEÑO DE BATAS:

Una bata de hospital debe permitir que los médicos tengan fácil acceso a las diferentes partes del cuerpo para que puedan hacer su trabajo y solucionar lo que te pasa. El problema es que no solo estás con médicos en el hospital, ¡también hay extraños a tu alrededor! Entonces, ¿no sería bueno que la bata pudiera abrirse fácilmente en algunos lugares, pero lo suficientemente cerrada para que no te sientas tan expuesto frente a extraños? ¿Cómo podemos cambiar esto?

"Era extraño [estar con la bata del hospital], todos me miraban y no sabía qué hacer; me sentía desnuda".

— Emma,
11 años, una paciente que se somete a cirugía en California



DASH OF DESIGN:
Watch this video to learn more about Intel's Design Thinking process:



IDEAS PARA PROBAR:

Piensa en cómo resolver las necesidades del paciente y de los doctores. ¿Tu bata tendrá tajos, broches a presión, corbatas u otras formas en que la bata podría funcionar mejor con modestia?

CONSEJOS:

Para los participantes más jóvenes, usen un palito de paleta o depresor de lengua como persona y luego corten su bata de tela para "vestirlos". Para los participantes mayores, concéntrase en las nuevas características a medida que creas tu bata rediseñada con tela y pegamento.

Agrega características de funcionalidad como aberturas tipo bata en la parte delantera o áreas que pueden abrirse y cerrarse

RECURSOS ÚTILES:

- La bata del hospital obtiene un rediseño modesto: www.nytimes.com/2018/01/03/style/hospital-gown-parsons-care-wear.html
- Las batas de hospital rediseñadas están ayudando a los pacientes jóvenes a sentirse más ellos: <http://tiny.cc/redesignedgowns>
- En busca de una mejor bata: www.wncwoman.com/2016/06/this-is-a-hospital-gown/

¿NECESITAS AYUDA O MÁS INFORMACIÓN?

Visita el sitio web en intel.com/futureskills

Comunícate con nosotros a: intelfutureskills@intel.com