

La mobilité s'impose dans les PME

Le temps où les employés de la PME n'avaient besoin que d'un ordinateur sur leur bureau est révolu. S'ils ont toujours besoin d'un ordinateur, le bureau ne s'impose plus systématiquement ! A condition cependant de disposer du bon ordinateur...



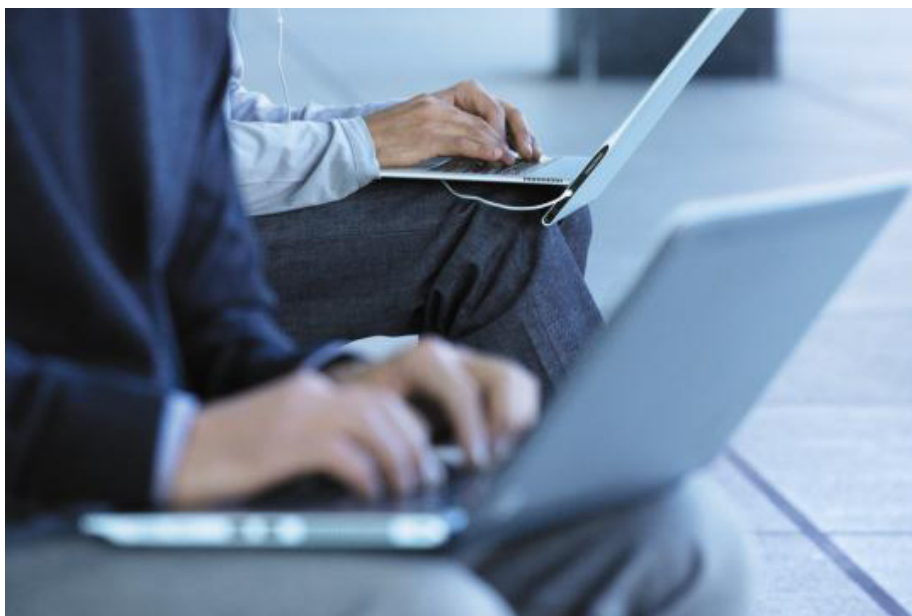
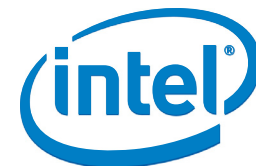
Avril 2011

Un ordinateur portable, une tablette, un smartphone... les outils de mobilité se multiplient et deviennent incontournables. Ainsi, une étude réalisée par le géant américain des télécoms AT&T auprès des PME révèle que 96% de leurs dirigeants et employés utilisent des technologies de mobilité sans fil. Il ne s'agit plus d'une tendance, mais bien d'un phénomène probablement irréversible car il s'intègre désormais dans nos usages quotidiens.

Nouveaux usages, nouveaux périmètres

Pour les entreprises, cela se traduit tout d'abord par une attente d'usages de la part de leurs forces vives. Pouvoir accéder à l'information à tout moment et en tout lieu. Ainsi, 40% des dirigeants de PME reconnaissent que leurs employés équipés en mobilité utilisent professionnellement leurs appareils hors de l'entreprise. Mais également par un fort potentiel de productivité. Une étude américaine d'AMI a, par exemple et de manière inattendue, révélé que les PME qui ont adopté des appareils mobiles – smartphone et netbook – ont vu leurs revenus progresser de 40% au cours des 12 mois qui ont suivi.

Le périmètre actif de la PME s'est donc élargi, à son profit, à condition cependant d'équiper ses employés d'outils adaptés. La bascule du marché des ordinateurs de bureau vers les ordinateurs portables est à ce titre significative. Cette tendance s'accompagne également d'un effet boule de neige, 72% des personnes équipées recherchent des applications mobiles à utiliser sur leurs appareils mobiles. Les avantages pour l'entreprise comme pour les utilisateurs sont très nets : accès immédiat aux données et aux processus de traitement de l'information, ainsi qu'une capacité de réponse rapide. D'un côté, la PME réduit ses charges de déplacement, d'un autre elle améliore la communication avec son écosystème, employés, clients et partenaires.



DES INFORMATIONS QUE COMPORTENT CE DOCUMENT CONCERNENT DES PRODUITS INTEL®. CELUI-CI N'ACCORDE AUCUNE LICENCE EXPRESSE, IMPLICITE OU AUTRE SUR UN DROIT QUELCONQUE DE PROPRIÉTÉ INTELLECTUELLE. À L'EXCEPTION DES DISPOSITIONS PRÉVUES AUX CONDITIONS GÉNÉRALES DE VENTE D'INTEL POUR LESDITS PRODUITS, INTEL DÉCLINE TOUTE RESPONSABILITÉ ET EXCLUT TOUTE GARANTIE EXPRESSE OU IMPLICITE SE RAPPORTANT À LEUR VENTE OU À LEUR UTILISATION. INTEL DÉCLINE NOTAMMENT TOUTE RESPONSABILITÉ ET TOUTE GARANTIE CONCERNANT LEUR ADÉQUATION À UN USAGE PARTICULIER, LEUR QUALITÉ LOYALE ET MARCHANDE, LA CONTREFAÇON DE TOUT BREVET, LA VIOLATION DE DROITS D'AUTEURS OU D'AUTRES DROITS DE PROPRIÉTÉ INTELLECTUELLE.

Sauf mention contraire expresse stipulée par écrit, les produits Intel ne sont pas destinés à être utilisés dans des applications dans lesquels leur éventuel dysfonctionnement pourrait atteindre à l'intégrité physique des personnes, voire provoquer leur mort. Intel se réserve le droit de modifier les spécifications et les descriptions de ses produits sans préavis. Les concepteurs ne sauraient se fier ni à l'absence ni aux caractéristiques d'une fonction ou d'instructions déclarées comme étant « réservées » (reserved) ou « indéfinies » (undefined). Intel se réserve la possibilité de compléter ses définitions à l'avenir et ne saurait être tenue responsable de quelque manière que ce soit pour les conflits et les incompatibilités découlant des modifications qui y seront apportées alors. Les informations fournies ici étant susceptibles de modification sans préavis, il est déconseillé de s'en servir comme base pour mener à terme un projet effectif. Le ou les produits abordés dans ce document peuvent comporter des défauts ou erreurs de conception, connus sous le nom d'errata, susceptibles de les faire s'écarter des spécifications établies. La liste des errata déjà identifiés peut être fournie sur demande. Pour obtenir les caractéristiques techniques les plus récentes avant de passer commande d'un produit, interrogez votre interlocuteur ou votre distributeur Intel. Vous pouvez demander des exemplaires des documents auxquels il est fait référence dans le présent guide sur le site web d'Intel ou au 1-800-548-4725. © 2010, Intel Corporation. Tous droits réservés. Intel, le logo Intel, Intel Core, Pentium, Xeon et Itanium sont des marques déposées ou enregistrées d'Intel Corporation ou de ses filiales, aux États-Unis et dans d'autres pays.

Les autres marques et désignations peuvent être revendiquées comme marques par les tiers.

Adapter le SI à la mobilité

La PME doit en revanche s'adapter à la mobilité. Son système d'information doit être disponible et accessible en dehors de son périmètre de sécurité traditionnel. Selon Forrester, 42% des professionnels de l'information travaillent déjà à l'extérieur du firewall de l'entreprise. Celle-ci doit tout d'abord s'appuyer sur son ERP, sa solution de gestion. L'accès doit enfin s'exécuter à partir d'applications mobiles riches, simples et intuitives, qui couvrent le transactionnel, l'analytique et le social.

C'est là également que s'imposent les nouvelles approches de l'informatique réunies sous le terme de « Cloud ». Elles se traduisent pour les utilisateurs par des applications accessibles à toute heure, en self service. Et pour les professionnels par le SaaS (Software as a Service), des services accessibles en ligne via un navigateur internet, et le PaaS (Platform as a Service), une infrastructure informatique distante en location pour délivrer les services.

Le challenge pour l'entreprise est multiple : sécuriser son système d'information ; intégrer les technolo-

gies mobiles dans ses applications ; supporter différents outils de mobilité ; mesurer et limiter les coûts télécoms ; contrôler les usages personnels et interdire les appareils non autorisés ; former les utilisateurs...

Le choix des outils est également essentiel. Certes les smartphones sont séduisants, mais quiconque a utilisé un de ces téléphones puissants pour saisir du texte ou étudier une fiche client sait combien l'ordinateur portable demeure l'outil de travail privilégié du professionnel. A moins que les tablettes ne s'inscrivent en arbitre...

Intel, acteur incontournable de la mobilité

Intel est présent dans la majorité des outils de mobilité et des infrastructures qui les alimentent. Rappelons qu'Intel a été le premier à généraliser le Wi-Fi sur les ordinateurs portables. Depuis, les technologies de processeurs comme de chipset (l'ensemble des composants électroniques qui forment la carte mère et accueillent le processeur) ont à la fois progressé en performances et en fonctionnalités. L'autonomie des ordinateurs portables ne cesse de progresser, par exemple, grâce en particulier à la gestion dynamique de l'alimentation des cœurs qu'apporte la technologie Intel TurboBoost, pour ne citer que celle là.

De même pour les plateformes qui alimentent les services accessibles en mobilité. Derrière le cloud se cachent des centres de données (datacenter) majoritairement équipés d'une technologie standard, dite x86, créée par Intel et présente dans ses processeurs, en particulier les processeurs Intel Xeon pour serveurs.

Enfin, Intel dévoilera très prochainement sa technologie pour tablettes. L'attente est forte car ces appareils ultra-mobiles pourront supporter le système d'exploitation Windows 7 de Microsoft. La boucle sera alors bouclée, le travailleur mobile disposera sur sa tablette, comme sur son ordinateur portable, de l'environnement qui équipe son ordinateur de bureau.